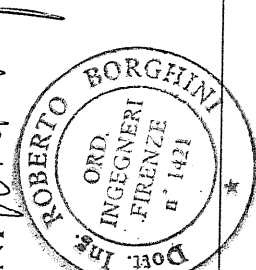


COMUNE DI SAN CASCIANO VAL DI PESA  
PROVINCIA DI FIRENZE

**VARIANTE ORGANICA AL P.R.G.  
PER LE AREE EDIFICATE**  
Art.40 c. 8/20 della Legge Regionale 16/1/95 n.5

Progettista Ing. Arch. ROBERTO BORGHINI  
collaboratori Arch. Daniela Gracchi  
Arch. Massimo Tosi  
Arch. Marco Giglioli



**IONE DEFINITIVA**

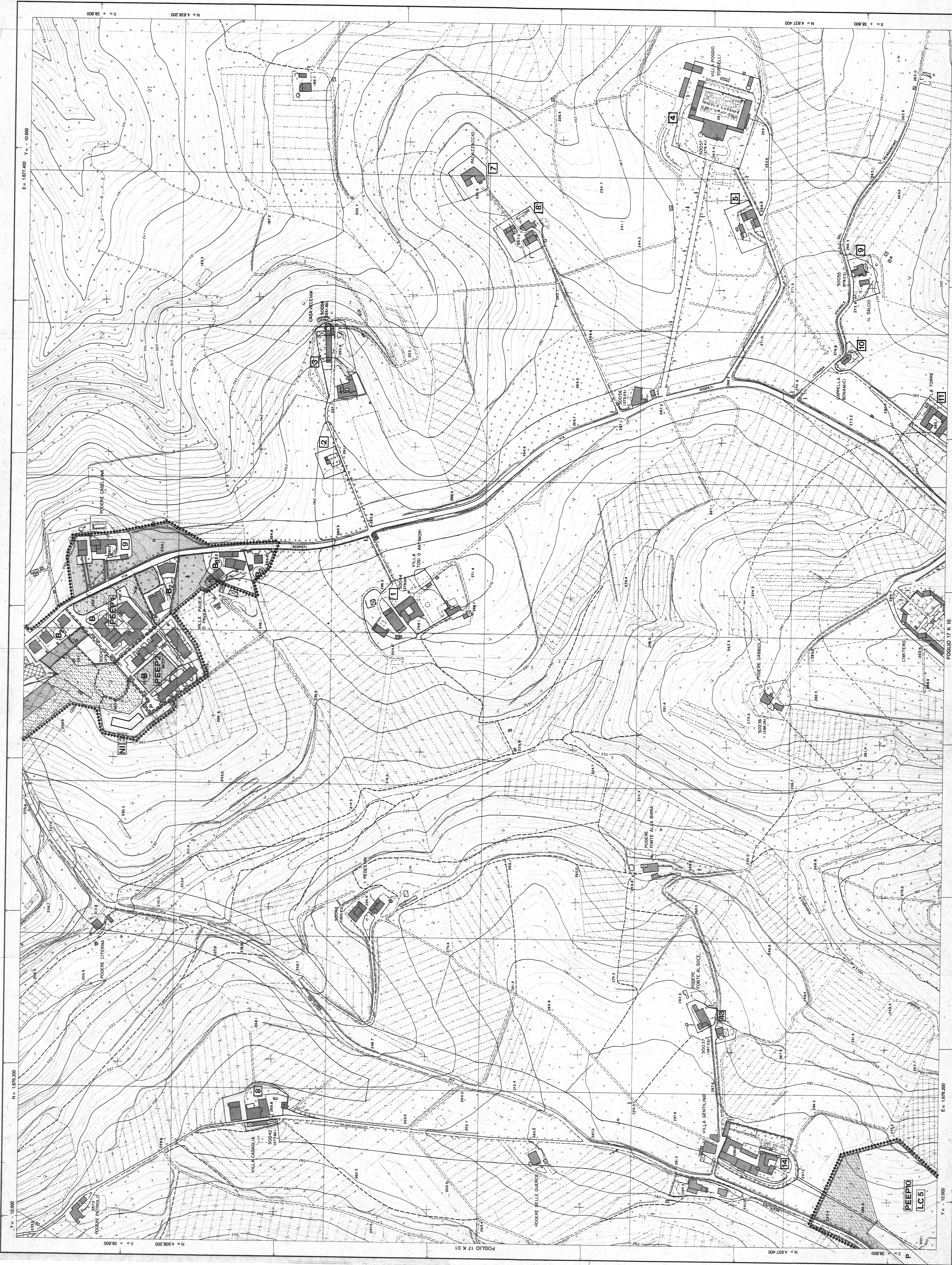
atto di: decisioni sulle osservazioni  
parere della Regione  
parere della Provincia

Novembre 2000

simetria 1:2000  
**APOLUOGO**

**1b**

San Casciano in Val di Pesa FOGLIO N° 17 K 02



REGIONE TOSCANA  
CARTA TECNICA REGIONALE A GRANDE SCALA  
Comune di  
**San Casciano in Val di Pesa**  
FOGLIO N° 17 K 02

Scala 1:2000  
RAPPRESENTAZIONE CONFORME AL GAUSS BOGGA  
Altezza riferita al livello medio del mare (Integrato da Genova)  
Coordinate fra le curve di livello (metri 2 per le curve a tratti regolari)  
MODELLO DI RIFORMAZIONE LINEARE: G89999  
REFINEMENTI DEL RETICOLATO CATASTRALE  
Autore: Foglio

COORDINATE DEI VERTICI DEL FOGLIO

SISTEMA	NO	NE	SO	SE	
UTM	N	4 838 302,8	4 838 302,8	4 837 302,8	4 837 302,8
UTM	E	678 002,3	677 002,3	676 002,3	675 002,3
GAUSS BOGGA	N	4 838 400	4 838 400	4 837 400	4 837 400
GAUSS BOGGA	E	678 000	677 000	676 000	675 000
GAUSS BOGGA	N	1 078 000	1 077 000	1 076 000	1 075 000
GAUSS BOGGA	E	1 078 000	1 077 000	1 076 000	1 075 000
GAUSS BOGGA	N	1 078 000	1 077 000	1 076 000	1 075 000
GAUSS BOGGA	E	1 078 000	1 077 000	1 076 000	1 075 000

PUNTI STRALI DI RIFERIMENTO PER I RILEVAMENTI TRAMITE TRAMITE AEREA

COLLA	N	E	X	Y	NOTA
00001	4 838 302,8	678 002,3	11 562,7	11 562,7	11 562,7
00002	4 838 302,8	677 002,3	11 562,7	11 562,7	11 562,7
00003	4 838 302,8	676 002,3	11 562,7	11 562,7	11 562,7
00004	4 838 302,8	675 002,3	11 562,7	11 562,7	11 562,7
00005	4 837 302,8	678 002,3	11 562,7	11 562,7	11 562,7
00006	4 837 302,8	677 002,3	11 562,7	11 562,7	11 562,7
00007	4 837 302,8	676 002,3	11 562,7	11 562,7	11 562,7
00008	4 837 302,8	675 002,3	11 562,7	11 562,7	11 562,7
00009	4 836 302,8	678 002,3	11 562,7	11 562,7	11 562,7
00010	4 836 302,8	677 002,3	11 562,7	11 562,7	11 562,7
00011	4 836 302,8	676 002,3	11 562,7	11 562,7	11 562,7
00012	4 836 302,8	675 002,3	11 562,7	11 562,7	11 562,7

